



**Zubehörkatalog  
2026**





## ALLES, WAS DU FÜR DEINEN JOB ALS ELEKTRIKER BRAUCHST

Bei Selectra findest du mehr als nur Produkte:  
Du findest Lösungen, die deine Arbeit einfacher, schneller und sicherer machen.

Von Installationswerkzeugen über unverzichtbares Zubehör für den Alltag bis hin zu Schutzausrüstung – ein komplettes Sortiment für alle Anforderungen im Elektrobereich.

Wir setzen auf zuverlässige und leistungsstarke Marken, damit du dich bei jedem Einsatz auf Qualität, Langlebigkeit und Praxistauglichkeit verlassen kannst.

**👉 Blättere durch den Katalog und entdecke alle Lösungen, die deinen Arbeitsalltag erleichtern.**



<b>Arbeitsbekleidung</b>	<b>S. 5</b>
<b>Handwerkzeuge</b>	<b>S. 9</b>
<b>Kabeltrommeln</b>	<b>S. 15</b>
<b>Steckdosenleisten &amp; Adapter</b>	<b>S. 16</b>
<b>Baustellenverteiler</b>	<b>S. 17</b>
<b>Zeitschaltgeräte</b>	<b>S. 18</b>
<b>Messgeräte</b>	<b>S. 19</b>
<b>Batterien</b>	<b>S. 23</b>
<b>Kabelbinder &amp; Schnappschellen</b>	<b>S. 24</b>
<b>Mantel- und Verbindungsklemmen</b>	<b>S. 25</b>
<b>Verbindungsmuffen und isolierte Kabelverbinder</b>	<b>S. 26</b>
<b>Tragbare Arbeitsleuchten</b>	<b>S. 27</b>
<b>Schmierstoffe</b>	<b>S. 28</b>
<b>Befestigungsmaterial</b>	<b>S. 29</b>
<b>Dübel</b>	<b>S. 30</b>
<b>Isolierbänder</b>	<b>S. 31</b>
<b>Sonden</b>	<b>S. 32</b>
<b>Schrumpfschläuche</b>	<b>S. 33</b>



## Arbeitsbekleidung



### Technisches T-Shirt

Perfekt für heiße Arbeitstage: leicht, atmungsaktiv und fluoreszierend. Gefertigt aus perforiertem Funktionsgewebe für optimale Belüftung. Raglanärmel und sportlicher Schnitt sorgen für maximale Bewegungsfreiheit und hohe Sichtbarkeit.

M **\*103103249**  
XL **\*103103251**

### Baumwoll-T-Shirt – robust, komfortabel, individualisierbar

Hochwertiges Basic-Shirt mit verstärkten Nähten und perfekter Passform. Ideal für Firmenlogos – geeignet für Arbeit und Freizeit, waschbeständig und langlebig.



#### Schwarz

S **100964981**  
M **100079004**  
L **100964982**  
XL **100964983**



#### Hellgrau

S **103763255**  
M **103763256**  
L **103763257**  
XL **103763258**



#### Rot

S **100965008**  
M **100965009**  
L **100965010**  
XL **100965011**



#### Blau

S **102906773**  
M **102906774**  
L **102906775**  
XL **102906776**

### Arbeitsshorts AllroundWork

Maximale Bewegungsfreiheit durch 2- und 4-Wege-Stretchmaterial. Cordura®-Verstärkungen, Werkzeugtaschen, Ausweishalter und Messerhalter – robust, funktional und ideal für den Sommer.



#### Blau / schwarz

46 **102907068**  
48 **102907069**  
50 **102907070**  
52 **102907071**  
56 **102907072**



#### Grau / schwarz

46 **102907083**  
48 **102907084**  
50 **102907085**  
52 **102907086**  
54 **102907087**



### Arbeitsshorts AllroundWork Loose Fit

Bequeme Shorts mit weiter Passform und Stretchmaterial. Cordura®-Verstärkungen, praktische Taschenlösungen und Ausweishalter – entwickelt für den anspruchsvollen Baustellenalltag.

46 **103103729**  
48 **103103730**  
50 **103103731**  
52 **103103732**  
54 **103103733**



## Arbeitsbekleidung



**Arbeitsshorts AllroundWork Stretch mit Holstertaschen**  
Slim-Fit-Shorts aus 2- und 4-Stretchmaterial für höchsten Tagekomfort. Mit Holstertaschen, Cordura®-Verstärkungen und funktionalen Details für maximale Praxistauglichkeit.

- 46 **102907023**
- 48 **102907024**
- 50 **102907025**
- 52 **102907026**
- 54 **102907027**
- 56 **102907028**

### Arbeitshose AllroundWork Stretch mit Holstertaschen

Technische Slim-Fit-Arbeitshose für Profis in Bewegung. Cordura®-Knieverstärkungen, Holstertaschen und Stretch-Einsätze garantieren Bewegungsfreiheit und hohe Strapazierfähigkeit.



#### Grau / schwarz

- 46 **102832964**
- 48 **102832965**
- 50 **102832966**
- 52 **102832967**
- 54 **102832968**
- 56 **102832969**



#### Blau / schwarz

- 46 **102832888**
- 48 **102832889**
- 50 **102832890**
- 52 **102832891**
- 54 **102832892**
- 56 **102832893**



### Arbeitshose Full Stretch – grau/schwarz

4-Wege-Stretchgewebe mit Cordura®-Verstärkungen. Eng anliegende Passform, funktionelle Taschen und KneeGuard-System – ideal für den intensiven Ganzjahreseinsatz.

- 46 **103311194**
- 48 **103311195**
- 50 **103311196**
- 52 **103311197**
- 54 **103311198**
- 56 **103556156**

### Stretch-Arbeitshose

Moderne Slim-Fit-Arbeitshose mit elastischem Materialeinsatz. Cordura®-Stretchzonen und KneeGuard-System bieten Komfort, Schutz und Langlebigkeit im täglichen Einsatz.



#### Grau / schwarz

- 46 **102907514**
- 48 **102907515**
- 50 **102907516**
- 52 **102907517**
- 54 **102907518**
- 56 **102907519**



#### Blau / schwarz

- 46 **102907438**
- 48 **102907439**
- 50 **102907440**
- 52 **102907441**
- 54 **102907442**
- 56 **102907443**



## Arbeitsbekleidung



### Sweatshirt - schwarz

Robustes Arbeits-Sweatshirt aus Baumwoll-Polyester-Mischgewebe. Schlichtes Design, funktionelle Details – ideal für Personalisierungen.

S	100965294
M	100965295
L	100743727
XL	100965296



### Sweatshirt mit Halbzip - dunkelgrau

Klares Design und hoher Tragekomfort mit robuster Ausführung. Ideal für Firmenbranding – funktional und stilvoll zugleich.

S	101904455
M	101904456
L	101904457
XL	101904458



### Kapuzensweatshirt mit Reißverschluss - hellgrau

Warm, vielseitig und individualisierbar. Mit angerauter Innenseite, Frontreißverschluss und Kängurutasche – ideal für den Arbeitsalltag.

S	100965273
M	100965274
L	100965275
XL	100965276

### FlexiWork Midlayer-Jacke

Thermische Zwischenschicht aus doppellagigem Funktionsgewebe mit winddichten Softshell-Einsätzen im Brustbereich.

Leicht, atmungsaktiv und mit viel Platz für individuelle Veredelung.



#### Schwarz

S	104474403
M	104474404
L	104474405
XL	104474406



#### Blau

S	104474424
M	104474425
L	104474426
XL	104474427



### AllroundWork Fleecejacke

Intelligente Thermoregulierung dank 37.5®-Technologie. Schmale Passform, reflektierende Details – ideal als Außenschicht oder Midlayer.

S	102907963
M	*102907964
L	102907965
XL	102907966



## Arbeitsbekleidung



### AllroundWork Steppweste



Optimale Wärmeisolierung mit 37.5®-Technologie.  
Elastische Seiteneinsätze sorgen für maximale Bewegungsfreiheit.

- S **102574228**
- M **102574229**
- L **102574230**
- XL **102574231**



### Sweatjacke mit Halbzip - dunkelgrau

Klares Design und hoher Alltagskomfort in einer robusten Ausführung. Ideal für Personalisierung mit deinem Firmenlogo. Perfekt für jeden Arbeitstag – funktional und stilvoll zugleich.

- S **104092576**
- M **104092577**
- L **104092578**
- XL **104092579**

### Steppjacke mit Power Pocket

Leicht, warm und funktional.  
Cordura®-Verstärkungen und isolierte Power-Pocket zum Schutz elektronischer Geräte bei Kälte.



#### Grau / schwarz

- S **104580556**
- M **104580557**
- L **104580558**
- XL **104580559**



#### Schwarz

- S **104580542**
- M **104580543**
- L **104580544**
- XL **104580545**

### Wintermütze

Warme Mütze mit Fleece-Innenfutter, aus elastischem Material für optimale Passform und hohen Tragekomfort.

**100968373**



### Winddichte Mütze

Mütze mit Fleece-Futter und winddichter Membran, mit ergonomisch geformtem unterem Abschluss.

**104580874**



### Sicherheitsschuh niedrig – Solid Gear

Maximaler Komfort und Schutz.  
Obermaterial aus LGW-Leder und Cordura®, Glasfaser-Zehenkappe, durchtrittsichere Sohle und rutschhemmendes Profil – ideal für Profis in Bewegung.

- 41 **104473981**
- 42 **104473982**
- 43 **104473983**
- 44 **104473984**
- 45 **104473985**





## Handwerkzeuge

### Akku-Hydraulikpresswerkzeug – 50kN



- Einsatzbereich: 6 – 240mm<sup>2</sup>
- Hub: 16mm
- Akkuspannung: 18V

**101723860**

### Akku-Hydraulik-Kabelschneider



- Zum Schneiden von Aluminium- und Kupferkabeln sowie dünnen Stahlseilen bis Ø40mm
- Hydraulischer Antrieb

**103638251**

### Flachzange



- Schneiden für weichen und mittelharten Draht
- Länge: 200mm

**102485317**

### VDE-Schraubendreher (Schlitz, PH, PZ)

VDE-geprüft und GS-zertifiziert, geprüft bis 1.000V.

Klingenbreite	Klingenlänge	Klingendicke	Gesamtlänge	Art.
2,5mm	75mm	0,4mm	175mm	<b>101724417</b>
3mm	100mm	0,5mm	200mm	<b>186100152</b>
3,5mm	200mm	0,6mm	200mm	<b>100042486</b>
4mm	100mm	0,8mm	200mm	<b>186100160</b>
4,5mm	125mm	1mm	230mm	<b>100016761</b>
5,5mm	125mm	1mm	230mm	<b>186100178</b>
6,5mm	150mm	1,2mm	255mm	<b>186100186</b>



### VDE-Schraubendreher Phillips (PH)

VDE-geprüft und GS-zertifiziert, geprüft bis 1.000V.

Größe	Klingenlänge	Gesamtlänge	Art.
0	60mm	160mm	<b>186100228</b>
2	100mm	175mm	<b>186100236</b>



### Schraubendreher Pozidriv (PZ)

VDE-geprüft und GS-zertifiziert, geprüft bis 1.000V.

Größe	Klingenlänge	Gesamtlänge	Art.
1	75mm	175mm	<b>186100285</b>
3	100mm	205mm	<b>186100293</b>



### Automatische Abisolierzange



- Zum Abisolieren von flexiblen Einzelleitern von 0,2 bis 6mm<sup>2</sup>

**100033942**

### Kabelmantelschneider Ø4,5 – 29mm



- Einstellbare Schnitttiefe 0,1-3mm, mit Edelstahlklinge
- Integrierte Dreifach-Schnittfunktion

**103127917**

### Mechanischer Ratschen-Kabelschneider (isoliert)



- Zum Schneiden von Kupfer- und Aluminiumkabeln Ø34 – 62mm
- 360° drehbarer Schneidkopf

**104528722**



## Handwerkzeuge

### 6-teiliges Schraubendreher-Set Futur II

- 1 Schlitz-Schraubendreher 0,5 x 3 x 100
- 1 Schlitz-Schraubendreher 0,8 x 4 x 100
- 1 Schlitz-Schraubendreher 1 x 5,5 x 125
- 1 Phillips-Schraubendreher PH0 x 60
- 1 Phillips-Schraubendreher PH1 x 75
- 1 Phillips-Schraubendreher PH2 x 100

103806243



### Set - giraviti - blisterato

- 1 Schlitz-Schraubendreher 0,8 x 4 x 100 - SLIM
- 1 Schlitz-Schraubendreher 1 x 5,5 x 125 - SLIM
- 1 Phillips-Schraubendreher PH1 x 75 - SLIM
- 1 Phillips-Schraubendreher PH2 x 100 - SLIM

186100517



### Schraubendreher-Set - Blisterverpackung

- 1 Schlitz-Schraubendreher 0,5 x 3 x 100
- 1 Schlitz-Schraubendreher 0,8 x 4 x 100 - SLIM
- 1 Schlitz-Schraubendreher 1 x 5,5 x 125 - SLIM
- 1 Schlitz-Schraubendreher 1,2 x 6,5 x 150 - SLIM

186100525



### Elektriker-Schere, 2-Komponenten-Ausführung

- 2-Komponenten-Griffe
- Stoßdämpfende Griffelemente
- Klingen mit Mikroverzahnung
- Schraubverbindung mit Sicherung gegen Selbstlösen

100001861



### Abisolier- und Kabelschere mit Safetybox - rot

100033941

### Abisolier- und Kabelschere mit Safetybox - gelb

103309722

### Abisolier- und Kabelschere mit Safetybox - Südtirol-Edition

102589211

### Abisolier- und Kabelschere mit Safetybox - tennis

104691282

- Zum Abisolieren von Leitungen
- Zum Schneider von Cu-/Al-Kabeln bis 50mm<sup>2</sup>
- Mit Crimp-Aussparung für Aderendhülsen von 0,5 bis 4mm<sup>2</sup>



### EuroMario Werkzeugtasche

100010303

#### Isolierte Werkzeuge 1.000V:

- 1 Universalzange 180mm 2-Komponenten-Griff
- 1 Schlitz-Schraubendreher 0,5 x 3 x 100mm
- 1 Schlitz-Schraubendreher 0,8 x 4 x 100mm
- 1 Phillips-Schraubendreher PH11 x 75mm SLIM

#### Nicht isolierte Werkzeuge:

- 1 Elektriker-Schere, 2-Komponenten-Ausführung





## Handwerkzeuge

### Mechanische Crimpzange für Aderendhülsen 0,08-16mm<sup>2</sup>, 2x0,25-2x6mm<sup>2</sup>



- Sechskant-Crimpprofil
- Max. Querschnitt 16mm<sup>2</sup>
- Min. Querschnitt 0,08mm<sup>2</sup>

**103223616**

### Professionelle Schere



- Klingenhärte 58 HRC
- Mikroverzahnung für präzise Schnitte auch bis Ø50mm<sup>2</sup>

**101949879**

### Crimpzange für Kabelschuhe



- Mit fester Crimp-Matrize 4 – 6mm<sup>2</sup>
- Geeignet für Kabelschuhe, Ring- und Gabelkabelschuhe

**197203049**

### Mechanische Crimpzange



- Serie Crimpstar
- Für vorisolierte elektrische Verbinder von 0,25 bis 6mm<sup>2</sup>

**155240419**

### Mechanische Crimpzange



- Für RJ11-Steckverbinder
- Mit integrierter Schneid- und Abisolierfunktion für Kabel

**101900592**

### Mechanische Crimpzange



- Für Aderendhülsen von 0,25 bis 6mm<sup>2</sup>

**100013973**

### Mechanische Crimpzange



- Für Aderendhülsen von 6 bis 16mm<sup>2</sup>

**100013974**

### Mechanische Crimpzange



- Serie ND
- Für blanke und vorisolierte Aderendhülsen (PP) von 1 bis 6mm<sup>2</sup>

**155240526**

### Mechanische Crimpzange



- Serie ND
- Für blanke und vorisolierte Aderendhülsen (PP) von 6 bis 16mm<sup>2</sup>

**155564743**



## Handwerkzeuge

### Mechanische Crimpzange



- Serie ZKE
- Seitliche Einführung
- Für Aderendhülsen von 0,1 bis 10mm<sup>2</sup>

**103852914**

### Mechanische Crimpzange



- Serie ZKE
- Seitliche Einführung
- Für Aderendhülsen von 0,1 bis 16mm<sup>2</sup>

**103852915**

### Mechanische Crimpzange



- Zum Verpressen von Kabelschuhen in Kupfer (BT) von 6 bis 50mm<sup>2</sup>

**100057764**

### Set – Mechanische Crimpzange

- Mechanische Crimpzange, 220mm
- Stabiler Kunststoffkoffer
- Crimp-Einsatz für isolierte Kabelschuhe 0,5 – 6mm<sup>2</sup>
- Dorn-Crimp-Einsatz für Flachsteckverbinder 0,5 – 10mm<sup>2</sup>
- Crimp-Einsatz für Aderendhülsen 0,14 – 10mm<sup>2</sup>

**103223624**



### Werkzeugsatz für Photovoltaik-Anschlussstechnik

- Mechanische Ratschen-Crimpzange für Solarkontakte, Leiterquerschnitte 2,5 / 4 / 6mm<sup>2</sup>
- Automatische Abisolierzange für Solarkabel, geeignet für alle gängigen PV-Kabel, Arbeitsbereich 1,5 – 6mm<sup>2</sup>
- Kabelschere mit Safetybox für präzises Schneiden von Solarkabeln bis 50mm<sup>2</sup>
- Montageschlüssel-Set zum Anziehen und Lösen der Kabelverschraubungen von PV-Steckverbindern

**104257877**



### ABS-Werkzeugkoffer mit 19 Werkzeugen

**100046559**

#### Isolierte Werkzeuge 1.000V:

- Schlitz-Schraubendreher Futur II 0,5 x 3 x 100mm
- Schlitz-Schraubendreher Futur II 0,8 x 4 x 100mm – SLIM
- Schlitz-Schraubendreher Futur II 1 x 4,5 x 125mm – SLIM
- Schlitz-Schraubendreher Futur II 1,2 x 6,5 x 150mm – SLIM
- Schlitz-Schraubendreher Phillips PH1 x 75mm – SLIM
- Schlitz-Schraubendreher Phillips PH2 x 100mm – SLIM
- Pozidriv-Schraubendreher PZ1 x 75mm – SLIM
- Pozidriv-Schraubendreher PZ2 x 100mm – SLIM
- Universalzange 180mm

#### Nicht isolierte Werkzeuge:

- Satz Innensechskantschlüssel, 8-teilig
- Abisolier- und Kabelschere F1
- Phasenprüfer 3 x 60mm
- Bandmaß 3m
- Mini-Wasserwaage
- Schutzhandschuhe GRIP
- Klappsäge PUK
- Hammer 300g
- Universalmesser



#### Format:

460 x 370 x 200mm



## Handwerkzeuge

### Set Kombi 3/8"

100059306



#### Lieferumfang:

- T-Griff
- Umschaltknarre
- Verlängerung 125
- Verlängerung 250
- Stecknuss 8
- Stecknuss 10
- Stecknuss 13
- Stecknuss 14
- Stecknuss 17
- Stecknuss 19
- Stecknuss 22
- Innensechskantschlüssel 4
- Innensechskantschlüssel 5
- Innensechskantschlüssel 6
- Innensechskantschlüssel 8



### Steckschlüssel-Satz – FUTUR II

186105177



#### Dotazione

- Steckschlüssel – Gr. 4
- Steckschlüssel – Gr. 5
- Steckschlüssel – Gr. 5,5
- Steckschlüssel – Gr. 6
- Steckschlüssel – Gr. 7
- Steckschlüssel – Gr. 8
- Steckschlüssel – Gr. 9
- Steckschlüssel – Gr. 10
- Steckschlüssel – Gr. 11
- Steckschlüssel – Gr. 12
- Steckschlüssel – Gr. 13



### Bestückter Werkzeugrucksack

197200751



Professioneller Werkzeugrucksack aus hochstrapazierfähigem Gewebe mit stabiler Bodenplatte. Kapazität für bis zu 20 Werkzeuge.

- 1x Abisolier- und Kabelschere
- 5x Schlitz-Schraubendreher 3,5x100 – 4x100 – 4,5x125 – 5,5x125 – 6,5x150mm
- 2x Phillips-Schraubendreher PH1x75 – PH2x100
- 1x Phasenprüfer 3x60mm
- 1x Banmaß 3m
- 1x Klappsäge „PUK“
- 1x Hammer 300gr.
- 1x Paar Schutzhandschuhe – Gr. 10
- 1x Mini-Wasserwaage Baby
- 1x PERLON® Einziehfeder 4mm -15m

#### Abmessungen:

360 x 440 x 170mm





## Handwerkzeuge

### Professional Werkzeug-Trolley

104244996

#### Isolierte Werkzeuge 1.000V:

- Schlitz-Schraubendreher - 4 x 100 - SLIM
- Schlitz-Schraubendreher - 5,5 x 125 - SLIM
- Schlitz-Schraubendreher - 6,5 x 150 - SLIM
- Phillips Schraubendreher - PH 1 x 75 - SLIM
- Phillips Schraubendreher - PH 2 x 100 - SLIM
- Pozidriv-Schraubendreher - PZ 1 x 75 - SLIM
- Pozidriv-Schraubendreher - PZ 2 x 100 - SLIM
- Universalzange 180 mm 2K
- Seitenschneider 160 mm 2-Komponenten-Griff
- Halbrundzange 200 mm 2K-Komponenten-Griff

#### Nicht isolierte Werkzeuge:

- Elektriker-Schere, 2-Komponenten-Ausführung
- Schutzhandschuhe GRIP
- Bandmaß 3 m
- Mini-Wasserwaage
- Innensechskantschlüssel-Satz
- Universalmesser
- Phasenprüfer 3 x 65 mm
- Profi Key-Universalschlüssel
- Klappsäge „PUK“
- Hammer 300 g
- Rohr- und Mutterzange



#### Abmessungen:

460 x 400 x 250mm

### Kompletter Werkzeugkoffer in ABS

103903745

#### Lieferumfang:

- ROBUST-A Elektriker-Schere
- VDE-Phasenprüfer
- Schlitzschraubendreher 3x100 VDE
- Schlitzschraubendreher 3,5x100 VDE
- Schlitzschraubendreher 4x100 VDE
- Schlitzschraubendreher 5,5x125 VDE
- Phillips Schraubendreher PH1 VDE
- Phillips Schraubendreher PH2 VDE
- Pozidriv-Schraubendreher PZ1 VDE
- Pozidriv-Schraubendreher PZ2 VDE
- Universalzange 180mm
- Bandmaß 5m
- Innensechskantschlüssel-Satz
- Cuttermesser
- Klappsäge
- Wasserwaage 150mm
- Hammer



### Bestückter Werkzeugrucksack

103903744

#### Liegeumfang:

- ROBUST-A Elektriker-Schere
- Phasenprüfer
- Schlitzschraubendreher 3x100
- Schlitzschraubendreher 3,5x100
- Schlitzschraubendreher 4x100
- Schlitzschraubendreher 5,5x125
- Phillips Schraubendreher PH1
- Phillips Schraubendreher PH3
- Universalzange 180mm
- Klappsäge





## Kabeltrommeln

### Kompakte Kabeltrommel

100067764

#### Hauptmerkmale:

- Konstruktion: Trommelkörper aus Spezialkunststoff auf verzinktem Tragegestell
- Steckdosen: 4 Steckdosenkontakt-Steckdosen, 230V/16A
- Stecker: Schutzkontakt-Stecker, 230V/16A
- Schutz: Mit Überhitzungsschutz
- Lunghezza cavo: 15m
- Potenza arrotolato 230V: 1.000W
- Potenza srotolato: 3.500W



### Kabelbox grau - 4-fach

100499665

#### Technische Daten:

- 4 Schutzkontakt-Steckdosen mit Überhitzungsschutz und erhöhtem Berührungsschutz
- Kabeltyp H05VV-F 3G1,5 (3 Leiter à 1,5mm<sup>2</sup>)
- Geeignet für den Innenbereich (Haushalt)
- Kabellänge: 10m
- Leistung aufgewickelt 230V: 1.300W
- Leistung abgewickelt 230V: 3.000W



### Kabeltrommel, 33m

186044038

#### Technische Daten:

- Trommelkörper aus verzinktem Stahlblech, korrosionsgeschützt, auf besonders stabilem Tragegestell.
- Ergonomischer Griff mit Achsführung für optimale Kabelführung beim Auf- und Abwickeln.
- Überhitzungs- und Überlastschutz mit optischer Kontrollanzeige.
- Anschluss: CEE-Stecker 3-polig 230V/16A, 2x CEE-Steckdosen 3-polig 230V/16A, IP67
- Leistung aufgewickelt 230V: 1.300W
- Leistung abgewickelt 230V: 3.500W



### Kabeltrommel XREEL

102223673

#### Technische Daten:

- Trommeldurchmesser 250mm, Kabellänge: 25m
- Robustes Kunststoffgehäuse mit ergonomischem Tragegriff.
- 4 Schutzkontakt-Steckdosen.
- Thermoschutzschalter zum Schutz vor Überlast.
- Spannungsanzeige (grüne LED) zur Anzeige der Betriebsbereitschaft.
- Vollgummi-Stecker „TAURUS“, 2-polig + PE (Schutzleiter)



### Kabeltrommel XREEL - 1x CEE 16A 5-polig 400V + 3x Schutzkontakt

102482512

#### Technische Daten:

- Trommeldurchmesser 310mm, Kabellänge 25m
- Schutzart IP54
- Kunststofftrommel mit internem Zentralarretierungssystem (Bremse)
- 1x CEE-Einbausteckdose 16A, 5-polig, 400V (Industriestandard)
- 3x Schutzkontakt-Steckdosen (SSD/Schuko) mit selbstschließenden Klappdeckeln und Dichtung
- CEE-Stecker 16A, 5-polig, 400V, vernickelt, IP44, für den industriellen Einsatz





## Steckdosenleisten und Adapter

### Premium-Line Steckdosenleiste 6-fach – schwarz – 3m Kabel **186501458**

#### Technische Daten:

- Kompakte und robuste Steckdosenleiste aus schlagfestem Kunststoff
- Schutzkontakt-Steckdosen in 45°-Anordnung, auch geeignet für Winkelstecker
- Beleuchteter zweipoliger Ein-/Ausschalter
- Maximale Belastbarkeit: 3.500 W
- Schutzart: IP20 (nur für den Innenbereich)



### Eco-Line Steckdosenleiste mit Überspannungsschutz – 3-fach **101853295**

#### Technische Daten:

- Überspannungsschutz mit max. Ableitstrom 13.500A (Schutz vor Blitz- und Spannungsspitzen)
- Beleuchteter zweipoliger Sicherheitsschalter mit Betriebsanzeige
- Schutzkontakt-Steckdosen in 45°-Anordnung, ideal für Winkelstecker
- Kabellänge: 1,5m
- Schutzart: IP20 (nur für den Innenbereich)



### Steckdosenleiste 3-fach - schwarz **104083283**

#### Technische Daten:

- 3 Schutzkontakt-Steckdosen (Schuko)
- 45°-Anordnung der Steckdosen, geeignet für Winkelstecker
- Erhöhter Berührungsschutz
- Kabellänge: 1,4m
- Schutzart: IP20 (nur für den Innenbereich)



### Universal-Steckdosenleiste 3-fach **100420205**

#### Technische Daten:

- Gehäuse aus selbstverlöschendem PC/ABS
- Abgewinkelter Stecker 90° IMQ
- 3 Schutzkontakt-Steckdosen 10/16A + Schutzkontakt-Stecker (2-polig+Schutzleiter) mit Kindersicherung



### Universal-Steckdosenleiste 4-fach mit zweipoligem Schalter und LED **100420218**

#### Technische Daten:

- Kunststoffkabel
- Abgewinkelter Stecker 90° IMQ
- Kabellänge: 1,5m
- 4 Schutzkontakt-Steckdosen 10/16A + Schutzkontakt-Stecker



### Universal-Steckdosenleiste 5-fach mit zweipoligem Schalter und LED **1042455984**

#### Technische Daten:

- 5 Schutzkontakt-Steckdosen 10/16A + Schutzkontakt-Stecker
- Gehäuse aus selbstverlöschendem ABS
- 5m Spiralkabel, weiß
- Belastbarkeit bis 3.000W



### Universal-Steckdosenleiste 5-fach – rot, mit zweipoligem Schalter und LED **1042455989**

#### Technische Daten:

- 5 Schutzkontakt-Steckdosen 10/16A + Schutzkontakt-Stecker
- Gehäuse aus selbstverlöschendem ABS
- 5m Spiralkabel, weiß
- Belastbarkeit bis 3.000W



Weitere Farben auf Anfrage erhältlich



## Mehrfachsteckdosen, Adapter und Baustellenverteiler

### Mobiler Verteilerkasten

101065552



#### Technische Daten:

- Mobiles Gehäuse aus schlagfester Thermoplast-Kunststoffausführung (Serie IMST)
- Schutzart IP44 (Schutz gegen Staub und Spritzwasser)
- 2x CEE-Steckdosen 5-polig 16A
- 2x Schutzkontakt-Steckdosen (SSD) gemäß DIN49440
- Betriebsfertig montiert, interne Verdrahtung bereits ausgeführt
- Anschlusskabel inkl. passendem Stecker (2m)



197 x 197 x 200mm

### Mobiler Verteilerkasten

103745647

#### Technische Daten:

- Gehäuse aus Vollgummi, beständig gegen Stöße, Chemikalien, Öle, Fette und UV-Strahlung
- Schutzart IP54 (Schutz gegen Staub und Spritzwasser)
- 2x CEE-Steckdosen 16A/5-polig (400V)
- 3x Schutzkontakt-Steckdosen (SSD) 16A/250V
- Anschlusskabel inkl. kompatibelem Industriestecker (2m)
- Entwickelt für den mobilen Einsatz/Baustelleneinsatz



320 x 320 x 320mm

### Gummi-Mehrfachkupplung 3-fach mit Schutzkontakt

104083270

#### Technische Daten:

- Aus widerstandsfähigem Gummi für hohe mechanische Beanspruchung (Baustelle, Industrie- und Außeneinsatz)
- 3 Schutzkontakt-Steckdosen mit selbstschließenden Klappdeckeln zum Schutz gegen Staub und Spritzwasser
- Geeignet für Kabelquerschnitte bis max. 2,5mm<sup>2</sup>
- Mit integrierter Aufhängevorrichtung
- Schutzart IP44



### 3-fach Kupplung mit Klappdeckel, IP54

104628858

#### Technische Daten:

- Massives Gummigehäuse, robust und für anspruchsvollen Einsatz geeignet
- Klappdeckel zum Schutz der Kontakte
- Schutzart IP54, Schutz gegen Staub und Spritzwasser aus allen Richtungen
- Schnappverschluss-System für schnelles Öffnen und Schließen ohne Schrauben
- 3-polig (2P + PE)



### 3-fach Kupplung mit Knappdeckel, IP54, mit LED-Anzeige

104622937

#### Technische Daten:

- Massives Gummigehäuse, robust und für anspruchsvollen Einsatz geeignet
- Klappdeckel zum Schutz der Kontakte
- Schutzart IP54, geschützt gegen Staub und Spritzwasser aus allen Richtungen
- Schnappverschluss-System für schnelles Öffnen und Schließen ohne Schrauben
- 3-polig (2P + PE)
- LED-Spannungsanzeige zur Anzeige der anliegenden Netzspannung



### Mobiler Kunststoff-Verteiler 3-fach mit Eingang

101065763

#### Technische Daten:

- Robustes Kunststoffgehäuse, geeignet für Baustellen und temporäre Einsätze
- Schutzart IP44
- Drehstrom-Einspeisung über CEE-Stecker 5-polig, 16A / 400V
- 3-Schutzkontakt-Steckdosen (Schuko/SSD), jeweils 16A / 250V, mit Phasentrennung für gleichmäßige Lastverteilung
- Betriebsfertig verdrahtet geliefert
- Mit Tragegriff bzw. Befestigungsmöglichkeit



## Baustellensteckdosen und Zeitschaltgeräte

### Mobiler Verteiler – 2x CEE 16A + 1x Schutzkontakt **101065778** 1,5m

#### Technische Daten:

- Mobiles Gehäuse aus schlagfestem Thermoplast (Serie S. Anton)
- Schutzart IP44 (Schutz gegen Staub und Spritzwasser)
- 2x CEE-Steckdosen 5-polig, 16A
- 1x Schutzkontakt-Steckdose (Schuko/SSD) 16A/250V
- Betriebsfertig verdrahtet geliefert



### Wandverteiler – IP54 **104682671**

- 1x Kabeleinführung M32 (für Kabeldurchmesser 18-25mm, PG29), schwarz
- Blindverschraubung M32 unten
- 2x CEE-Steckdosen 32A, 5-polig, 400V, abgesichert über 1x LS-Schalter 32A, 3P+N, Charakteristik C
- 2x CEE-Steckdosen 16A, 5-polig, 400V, abgesichert über 1x LS-Schalter 16A, 3P+N, Charakteristik C1x FI-Schutzschalter 63A/4-polig/30mA (Typ A) für alle Abgänge
- 3x Schutzkontakt-Steckdosen 16A/250V IP54, abgesichert über 3x LS-Schalter 16A, 1P+N, Charakt. C
- Leistungsschutzschalter und FI Fabrik Eaton, nach ÖVE/VDE
- Verdrahtet auf HLK-Klemme (max. 5x25mm<sup>2</sup> / 5x16mm<sup>2</sup> YF)

**Bauseitige Vorsicherung: max. 63A!**



370 x 370 x 203mm

### Wandverteiler – IP54 **104682670**

- 1x Kabelverschraubung M32 oben (für Kabeldurchmesser 18-25mm, PG29), schwarz
- 1x Blindverschraubung M32 unten
- 2x CEE-Steckdosen 16°, 5-polig, 400V, abgesichert über 1x LS-Schalter 16A, 3P+N, Charakteristik C
- 1x FI-Schutzschalter 63A/4-polig/30mA (Typ A, 40AT) für alle Abgänge
- 3x Schutzkontakt-Steckdosen 16A/250V IP54, abgesichert über 3x LS-Schalter 16A, 1P+N, Charakt. C
- Leitungsschutzschalter und FI Fabrikat Eaton, gemäß ÖVE/VDE
- Verdrahtet auf HKL-Klemme (max. 5x25mm<sup>2</sup>, 5x16mm<sup>2</sup> YF)

**Anlagenseitige Vorsicherung: max. 40A!!**



298 x 370 x 203mm

### Stecker mit Schutzkappe – IP66/IP68 **101462781**

#### Technische Daten:

- Mit Schutzkappe
- Schutzart IP66/IP68 (beständig gegen Wasserstrahlen und zeitweiliges Untertauchen bis 2 bar für 2 Stunden)
- Material: PC/ABS, thermoplastisch
- Serie Nautilus – 16A, 2P+T (Schuko), blau



### Kupplung mit Schutzkappe – IP66 / IP68 **101462782**

#### Technische Daten:

- Schutzkontakt-Kupplung mit wasserdichter Schutzkappe
- Schutzart IP66/IP68 (beständig gegen Wasserstrahlen und zeitweiliges Untertauchen bis 2 bar für 2 Stunden)
- Material: PC/ABS, thermoplastisch
- Serie Nautilus – 250V~/ 16A / 2P+E (3-polig)



### Zeitschaltuhr **100023103**

#### Technische Daten:

- Mechanische Zeitschaltuhr mit 24-Stunden-Programm und erhöhtem Berührungsschutz
- Minimales Schaltintervall: 15 Minuten
- Zusätzlicher Schutz gegen unbeabsichtigtes Berühren der Kontakte durch isolierende Kunststoffabdeckungen
- Einfache Bedienung mit bis zu 96 Ein-/Ausschaltvorgängen pro Tag





## Messgeräte

### Stromzange - AC/DC TRMS

103385561

#### Hauptmerkmale:

- Integrierter berührungsloser Spannungsprüfer (NCV) im Zangenkopf, als zusätzliche Sicherheitsfunktion während der Messung
- Zusatzfunktionen:
  - Max-/Min-Wertspeicherung
  - Erfassung und Speicherung schneller Stromänderungen (Mindestdauer 5 ms)
  - Data-Hold-Funktion
  - Großes, hintergrundbeleuchtetes Display mit 6.000 Counts, Aktualisierung bis zu 5x pro Sekunde
- Messung von AC/DC-Spannung, Widerstand, Diodentest, Durchgangsprüfung mit akustischem und optischem Signal



<b>Messkategorie</b>	CAT IV 300 V / CAT III 600 V	<b>Abmessungen</b>	188 × 66 × 32 mm
<b>AC-Strombereich</b>	0,6 ... 600 A AC (TRMS)	<b>Gewicht</b>	158 g
<b>DC-Strombereich</b>	0,6 ... 600 A DC	<b>Stromversorgung</b>	2x AAA-Batterien 1,5 V
<b>Max. Zangenöffnung</b>	Ø 26 mm	<b>Schutzart</b>	IP40 (für Innenbereich, Schutz gegen feste Fremdkörper >1mm)

### Analog-Multimeter

100640096

#### Hauptmerkmale:

- Analoge Anzeige mit mechanischem Zeiger für schnelle und intuitive Messungen
- Robustes Gehäuse aus flexiblem Material mit integrierter Aufbewahrung der Messleitungen auf der Rückseite
- Nullabgleich-Regler für Widerstandsmessung sowie Justierschraube für Zeigerkalibrierung
- Messfunktionen: AC/DC-Spannung, DC-Strom, Widerstand, dB-Messung, Diodentest, LED-Test



<b>Messkategorie</b>	CAT III 500 V	<b>DC-Spannungsbereich</b>	bis 500V
<b>Schutzart</b>	IP20	<b>AC-Spannungsbereich</b>	bis 500V
<b>Stromversorgung</b>	2x Batterien LR6 (AA)	<b>DC-Strombereich</b>	bis 10A
<b>Abmessungen (L x B x H)</b>	102 × 150 × 45 mm	<b>Widerstandsmessbereich</b>	bis 200 MΩ
<b>Gewicht</b>	370 g	<b>Interne Absicherung</b>	Schutz gegen Fehlschlüsse in den Bereichen Ω, µA, mA und A durch dopp. Sicherungen

### Spannungs- und Durchgangsprüfer mit LED+LCD

103912077

#### Hauptmerkmale:

- Spannungsmessung AC/DC von 12V bis 1000V
- Anzeige: LED-Analoganzeige + hintergrundbeleuchtetes LCD-Display
- Integrierter FI-Test 30mA
- Zuschaltbarer Lastmodus zur Unterdrückung von Streuspannung
- Schutzart IP64



<b>Gleichspannung (DC)</b>	12 - 24 - 50 - 120 - 230 - 400 - 690 - 1000V	<b>Genauigkeit (%)</b>	3,0% - 5,0%
<b>Wechselspannung (AC)</b>	12 - 24 - 50 - 120 - 230 - 400 - 690 - 1000V	<b>Abmessungen</b>	260 x 74 x 34mm
<b>Widerstand (Ω)</b>	1Ω - 1999Ω	<b>Gewicht (brutto/netto)</b>	432/263gr
<b>Akustische Durchgangsprüfung</b>	<400kΩ	<b>Stromversorgung</b>	2 batterie AAA da 1,5V
		<b>Messkategorie (CAT)</b>	CAT III 1000V / CAT IV 600V



## Messgeräte

### TRMS-Multimeter

102575109

#### Hauptmerkmale:

- Digitales TRMS-Multimeter CAT IV 600V / CAT III 690V
- Messung von AC/DC bis 690V und Strom bis 3000A (mit flexiblem Stromwandler)
- Prüfung von FI-Schutzschaltern (RCD), Erdungswiderstand und Schleifenimpedanz
- Oberwellenanalyse bis zur 25. Ordnung und %THD



<b>Spannungsbereich DC/AC (AC+DC)</b>	0,0 ... 690,0 V	<b>Unterstützte Oberwellen</b>	Bis zur 25. Ordnung + %THD
<b>Spannungsgenauigkeit</b>	±(0,5 % vom Messwert + 2 Digit)	<b>Abmessungen</b>	175 × 85 × 55mm
<b>Strommessbereich mit flexiblem Wandler</b>	1 A ... 3000 A (AC TRMS)	<b>Stromversorgung</b>	4× AAA-Batterien
<b>Strommessung DC/AC/DC</b>	Über externen Stromwandler	<b>Gewicht</b>	~ 420 g inkl. Batterien
<b>Widerstandsmessbereich</b>	0 Ω bis ~1999 Ω (je nach Spezifikation)	<b>Schutzart</b>	IP40 (für Innenbereich)

### Multifunktionsprüfgerät für Anlagenprüfung

104139785



#### Hauptmerkmale:

- Kompaktes Multifunktionsgerät für elektrische Messungen und Anlagenprüfung
- 1,77"-TFT-Farbdisplay, Speicher für 64 Messergebnisse mit Report-Einstellungen via QR-Code / RapidProReport APP
- Netzbetrieb bis 265V AC, mit integriertem Superkondensator für kurzzeitigen Weiterbetrieb bei Netztrennung.
- Konform mit IEC/EN 61557-3 (Loop) und IEC/EN 61557-6 (RCD).



<b>Messkategorie</b>	CAT III 300 V (gegen Erde)	<b>Loop-Genauigkeit</b>	± 5 % + 8 Digit (bei > 0,3 Ω)
<b>Max. Einspeisungsspannung</b>	265 V AC	<b>Oberwellenanalyse</b>	Bis zur 49. Harmonische mit THD%-Anzeige
<b>Interner Speicher</b>	64 Messungen	<b>Betriebstemperatur</b>	0 ... +50 °C
<b>RCD-Prüfung</b>	Typ A, AC und F mit 30 mA Prüfstrom, Modi x½, x1, x5; AUTO	<b>Verschmutzungsgrad</b>	2
<b>Loop-/Impedanzmessung</b>	Gesamter Erdungswiderstand in TT-Systemen sowie Schleifenimpedanz L-PE in TN-Systemen, mit «STD»-und «LOW»-Modus	<b>Display</b>	1,77" TFT-Farbdisplay

Download App RapidProReport – Google Play

Download App RapidProReport – App Store

### Kompaktes Taschen-Multimeter

104015407

#### Hauptmerkmale:

- Kompaktes Multimeter mit automatischer Funktionswahl
- Berührunglose Spannungserkennung (NCV-Technologie)
- Hintergrundbeleuchtetes Display mit Data-Hold-Funktion



<b>AC/DC-Spannung</b>	bis 600 V	<b>Display-Abmessungen</b>	159 x 60 x 29mm
<b>Widerstand</b>	1 Ω ... mehrere MΩ	<b>Stromversorgung</b>	2x AAA-Batterien 1,5V
<b>Durchgangsprüfung</b>	Schwelle < ~ 50 Ω	<b>Abmessungen   Gewicht</b>	~ 62 × 122 × 29 mm   ~ 105 g



## Messgeräte

### Stromzange – 1000A AC/DC TRMS

104139791

#### Hauptmerkmale:

- Automatische Erkennung der Messart im AUTO-Modus
- Strommessung bis 1.000A und Spannungsmessung bis 600V AC/DC
- Gleichzeitige Anzeige von 2 Messgrößen (z.B. Strom/Spannung)
- Integrierte Funktionen: Hintergrundbeleuchtung, LED-Taschenlampenfunktion, Tiefpassfilter für gestörte Signale, Phasenprüfer, „DC BLOCK“-Funktion zur Unterdrückung von DC-Anteilen



<b>AC/DC-Strom (TRMS)</b>	Bis 1000A	<b>„DC-Block“-Funktion</b>	Zur Unterdrückung von DC-Anteilen bei AC-Messungen
<b>AC/DC-Spannung</b>	Bis 600V		
<b>Sicherheitskategorie</b>	CAT IV 600V	<b>Zusatzmessungen</b>	Widerstand / Frequenz / Durchgang / Diodentest
<b>Display</b>	Dual-Display zur gleichzeitigen Anzeige von 2 Messwerten	<b>Stromversorgung / Zubehör inkl.</b>	Messleitungen, LED-Taschenlampenfunktion, Hintergrundbeleuchtung, Anschlusskabel, Tragetasche
<b>Tiefpassfilter</b>	Ja, zur verbesserten Messwertdarstellung bei verzerrten Signalen		

### LAN-Kabeltester

104139749

#### Hauptmerkmale:

- Tragbares Prüfgerät zur Überprüfung der Integrität und Verdrahtung von LAN-Kabeln (UTP/STP)
- Kabellängenmessung mit Fehlererkennung
- Interner Ergebnisspeicher mit direkter Anzeige auf dem Display
- Kompatibel mit Cat / Cat Netzwerken



<b>Anschluss</b>	RJ-45 (für LAN-Kabeltests)	<b>Abmessungen</b>	156 × 73 × 35mm
<b>Unterstützte Kabeltypen</b>	UTP (ungeschirmt), STP / FTP (geschirmt)	<b>Gewicht (inkl. Batterien)</b>	170 g
<b>Referenznorm</b>	TIA/EIA 568B	<b>Stromversorgung</b>	6 × AAA / LR03 Batterien
<b>Erkennbare Fehler</b>	Offene Adern, vertauschte Adern, Split-Pairs, Kurzschlüsse	<b>Autonomie</b>	Ca. 200 kontin. Tests
<b>Min. L für Split-Pair-Test</b>	≥ 5 m	<b>Aut. Abschaltung</b>	nach 15 Min. Inaktivität
<b>Messb. Längenbereich</b>	10 m ... 250 m	<b>Schutzart</b>	IP40
<b>Messgenauigkeit</b>	± (10 % vom Messw. + 1 m)	<b>Max. Betriebshöhe</b>	2.000 m
<b>Genauigkeit (remote)</b>	± (10 % vom Messw.+ 3 ft)	<b>Betriebsbed.</b>	5 °C ÷ 40 °C, < 80 % RH



## Messgeräte

### Zweipoliger Spannungsprüfer mit Display

104139787

#### Hauptmerkmale:

- Berührungslose AC-Spannungserkennung auch durch isolierte Leitungen
- Display mit Anzeige der Signalstärke
- DUAL-RANGE-Funktion: doppelte Empfindlichkeit zur sicheren Unterscheidung von Phase und Neutraleiter, auch utner schwierigen Bedingungen
- Messkategorie: CAT IV 1000V



<b>Berührungslose AC-Spannungserkennung</b>	48 V – 1.000 V AC ("LOW") e 12 V – 1.000 V AC ("HIGH")	<b>Abmessungen</b>	156 × 20 × 20mm
<b>Betriebsfrequenz</b>	50 / 60 Hz	<b>Messkategorie</b>	CAT IV 1000 V
<b>Optische Anzeige</b>	Zweifarb-Display (rot= Spannung vorhanden, weiß= keine Spannung)	<b>Stromversorgung</b>	2x AAA-Batterien (1,5 V)
<b>Akustisches Signal</b>	Anzeige der Spannungspräsenz mit Signalton	<b>Zusatzfunktionen</b>	Automatische Abschaltung, High-Sensitivity-Modus (HS) für verbesserte Erkennung bei schwachen Signalen

### Stromzange TRMS 1000V / 600A

104139714



#### Hauptmerkmale:

- AC/DC-Spannungs- und Strommessung bis 1000V / 600A im TRMS-Modus
- Minimale Stromauflösung: 0,1A
- Erweiterte Funktionen: Einschaltstrom (Inrush), VFD-Filter, LowZ-Modus, NCV
- Großes, hintergrundbeleuchtetes Display mit integrierter LED-Taschenlampefunk.



<b>DC-Spannung max.</b>	1000 V ± (0,5 % + 5 Digit)	<b>Frequenz</b>	Bis 10 kHz ± (1,0 % + 5 Digit)
<b>AC-Spannung max.</b>	1000 V ± (1,0 % + 5 Digit)	<b>Temperatur</b>	-20°C ... 1000°C ± (2,0 % + 2 Digit)
<b>DC-Strom max.</b>	600 A ± (3,0 % + 5 Digit)	<b>Schutzart</b>	CAT IV 600 V e CAT III 1000 V
<b>AC-Strom max.</b>	600 A ± (2,5 % + 8 Digit)	<b>Weitere Funktionen</b>	Auto Power off, Batterieanzeige, REL/Zero-Funktion, Hintergrundbeleuchtung
<b>Widerstand</b>	Bis zu 60 MΩ ± (1,0 % + 3 cifre)	<b>Lieferumfang</b>	Messleitungen, Temperaturfühler Typ K, Tragetasche, 3x AAA-Batterien
<b>Kapazität</b>	Bis zu 60 mF ± (4 % + 3 cifre)		

### Stromzange

103914023

#### Hauptmerkmale:

- AC-Strommessung bis 200A
- Automatische Funktionswahl (keine manuelle Bereichswahl erforderlich)
- Zusatzfunktionen: AC/DC-Spannungsmessung, Widerstand, Durchgangsprüfung, berührungslose Spannungserkennung (NCV)



<b>Zangenöffnung</b>	Ø 20 mm	<b>Abmessungen</b>	159 x 60 x 29mm
<b>Max. AC/DC Spannung</b>	fino a 600 V	<b>Gewicht (netto)</b>	122g
<b>Messkategorie</b>	CAT III 600 V	<b>Stromversorgung</b>	2x AAA-Batterien 1,5V



## Batterien

	Spannung	Typ	Abmess. (mm)	Anwendung
<b>103737512</b>	4,5 V	Alkaline	62 × 65 × 21	Taschenlampen, tragbare Leuchten, Vintage-Geräte
<b>103737510</b>	1,5 V	Alkaline D	61 × 34 × 34	Geräte mit hohem Energiebedarf (Taschenlampen, Radios)
<b>103737509</b>	1,5 V	Alkaline C	50 × 26 × 26	Spielzeuge, Taschenlampen, tragbare Geräte
<b>197201851</b>	1,5 V	Alkaline AA	50 × 14 × 14	Alltagsgeräte, Fernbedienungen, Computer-Mäuse
<b>103737511</b>	9 V	Alkaline	48 × 26 × 17	Rauchmelder, Musikinstrumente
<b>197200796</b>	1,5 V	Alkaline AAA	44 × 10 × 10	Fernbedienungen, Uhren, Kleingeräte

	Spannung	Typ	Abmess. (mm)	Anwendung
<b>180051344</b>	3 V	Lithium	27 x 16 x 16	Digitalkameras, Blitzgeräte, tragbare Geräte
<b>100074851</b>	4,5 V	Alkaline	29 x 10 x 10	Alarmanlagen, Audio-/Sicherheitsgeräte
<b>102251085</b>	3 V	Lithium-Knopfzelle	Ø 20	Fernbedienungen, Geräte mit geringem Verbrauch, Sensoren
<b>102251087</b>	3 V	Lithium-Knopfzelle	Ø 20	Uhren, Hauptplatinen, Sensoren



103737512



103737510



103737509



197201851



103737511



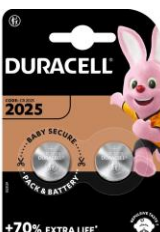
197200796



180051344



100074851



102251085



102251087



## Kabelbinder & Schnappschellen

### Packung à 100 Stk. - weiß

Selectra Art.	mm
<b>104680014</b>	100 x 2,5
<b>104680016</b>	200 x 3,6
<b>104680018</b>	200 x 4,8
<b>104680020</b>	300 x 4,8
<b>104680022</b>	370 x 4,8
<b>104680024</b>	300 x 7,6
<b>104680026</b>	370 x 7,6
<b>104680028</b>	430 x 4,8
<b>104680030</b>	450 x 7,6
<b>104680032</b>	750 x 7,6

### Packung à 100 Stk. - schwarz

Selectra Art.	mm
<b>104680015</b>	100 x 2,5
<b>104680017</b>	200 x 3,6
<b>104680019</b>	200 x 4,8
<b>104680021</b>	300 x 4,8
<b>104680023</b>	370 x 4,8
<b>104680025</b>	300 x 7,6
<b>104680027</b>	370 x 7,6
<b>104680029</b>	430 x 4,8
<b>104680031</b>	450 x 7,6
<b>104680033</b>	750 x 7,6



### Kabelbinder mit Metallzunge Ty-Rap® - Packung à 1.000 Stk.

#### Weiß

Selectra Art.	mm
<b>143722510</b>	92 x 2,4
<b>143722528</b>	140 x 3,6
<b>143722536</b>	184 x 4,8
<b>143722544</b>	200 x 2,4
<b>143722551</b>	208 x 3,6
<b>143722569</b>	281 x 3,6

#### Schwarz

Selectra Art.	mm
<b>143722668</b>	92 x 2,4
<b>143722718</b>	140 x 3,6
<b>143722585</b>	186 x 4,8
<b>130028798</b>	208 x 3,6
<b>143722684</b>	190 x 4,8
<b>143722676</b>	281 x 3,6



### Kabelbinder mit Metallzunge Ty-Rap® - Packung à 100 Stk.

#### Weiß

Selectra Art.	mm
<b>143722213</b>	92 x 2,4
<b>143722437</b>	200 x 2,4
<b>143722239</b>	140 x 3,6
<b>143722411</b>	208 x 3,6
<b>143722734</b>	368 x 3,6
<b>143722247</b>	186 x 4,8
<b>143722338</b>	290 x 4,8
<b>143722254</b>	281 x 3,6
<b>143722312</b>	360 x 4,8

#### Schwarz

Selectra Art.	mm
<b>143722221</b>	92 x 2,4
<b>143722650</b>	208 x 3,6
<b>143722452</b>	186 x 4,8
<b>143722346</b>	290 x 4,8
<b>143722262</b>	281 x 3,6
<b>143722320</b>	360 x 4,8





## Kabelbinder & Schnappschellen

### Offene Schnappschelle aus Nylon

Selectra Art.	Ø
<b>143582567</b>	16mm
<b>143582575</b>	20mm
<b>143582583</b>	25mm
<b>143582591</b>	32mm
<b>143582609</b>	40mm



### Schnappschelle aus schlagfestem Polymer

Selectra Art.	Ø
<b>143582278</b>	20mm
<b>143582286</b>	25mm
<b>143582294</b>	32mm



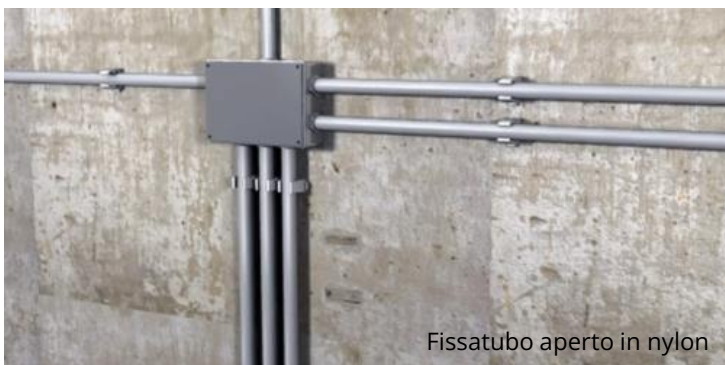
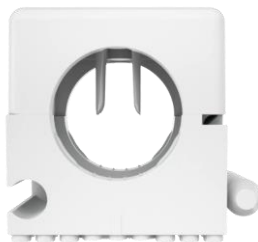
### Ringschelle mit Verriegelung aus schlagfestem Polymer

Selectra Art.	Ø
<b>143582377</b>	20mm
<b>143582385</b>	25mm
<b>143582393</b>	32mm



### Geschlossene Rohrschelle aus Nylon

Selectr Art.	Ø
<b>100049080</b>	8 - 12mm
<b>143582377</b>	12 - 16mm
<b>143582385</b>	16 - 23mm
<b>152700464</b>	23 - 32mm



Fissatubo aperto in nylon



Fissatubo chiuso in nylon



## Mantel- und Verbindungsklemmen

### Transparente Mantelklemme

#### Selectra Art.      Querschnitt

<b>101063440</b>	1,5 mm <sup>2</sup>
<b>101063441</b>	2,5 mm <sup>2</sup>
<b>101063442</b>	4 mm <sup>2</sup>
<b>101063443</b>	6 mm <sup>2</sup>
<b>101063444</b>	10 mm <sup>2</sup>
<b>101063445</b>	16 mm <sup>2</sup>



### Transparente Mantelklemme

#### Selectra Art.      Querschnitt

<b>155020811</b>	1,5 mm <sup>2</sup>
<b>100024437</b>	2,5 mm <sup>2</sup>
<b>100033579</b>	4 mm <sup>2</sup>
<b>100029095</b>	6 mm <sup>2</sup>
<b>100033580</b>	10 mm <sup>2</sup>
<b>100033581</b>	16 mm <sup>2</sup>



### Hebel-Verbindungsklemme

#### Selectra Art.

<b>101803484</b>	2-polig, 0,2 – 4 mm <sup>2</sup>
<b>101803485</b>	3-polig, 0,2 – 4 mm <sup>2</sup>
<b>101803486</b>	5-polig, 0,2 – 4 mm <sup>2</sup>
<b>104675512</b>	10-polig, 0,2 – 4 mm <sup>2</sup>
<b>102693577</b>	2-polig, 0,5 – 6 mm <sup>2</sup>
<b>102693578</b>	3-polig, 0,5 – 6 mm <sup>2</sup>
<b>102693579</b>	5-polig, 0,5 – 6 mm <sup>2</sup>



### Hebel-Verbindungsklemme

#### Selectra Art.

<b>101390930</b>	3-polig, 1 – 4 mm <sup>2</sup>
<b>101390932</b>	5-polig, 1 – 4 mm <sup>2</sup>



### Inline-Verbindungsklemme mit Hebel

#### Selectra Art.

<b>103640441</b>	0,2 – 4 mm <sup>2</sup>
------------------	-------------------------



### Verbindungsklemmen-Set L-BOXX® Mini

**102625955**

Der Koffer enthält ein komplettes Set an Verbindungsklemmen der Serie WAGO 221 in der praktischen L-BOXX® Mini. Die Serie ermöglicht das Verbinden von eindrätigen und freidrätigen Leitern von 0,14 bis 4mm<sup>2</sup> - werkzeuglos.

- 100 Verbindungsklemmen 221 – 412 transparent 2 x 0,14 ... 4 mm<sup>2</sup>
- 100 Verbindungsklemmen 221 – 413 transparent 3 x 0,14 ... 4 mm<sup>2</sup>
- 25 Verbindungsklemmen 221 – 415 transparent 5 x 0,14 ... 4 mm<sup>2</sup>
- 4 DIN-Tragschienenadapter 221 – 500 (orange)
- 1 L-BOXX Mini Koffer



### Einpolige Klemmen mit indirekter Klemmung

#### Cod. Selectra

<b>155020118</b>	2 x 6 mm <sup>2</sup>
<b>155020126</b>	2 x 10 mm <sup>2</sup>
<b>155020159</b>	2 x 16 mm <sup>2</sup>
<b>155020100</b>	2 x 2,5 mm <sup>2</sup>
<b>155020167</b>	2 x 25 mm <sup>2</sup>
<b>155020175</b>	2 x 35 mm <sup>2</sup>

- Einpolige Verbindungsklemmen für Durchgangs- und Abzweigverbindungen von Leitern 6 - 35mm<sup>2</sup>.
- Kompakte und robuste Ausführung, ideal für schnelle Installationen in Wohn- und Industrieanlagen.
- Indirekte Schraubklemmung für dauerhaft sichere und stabile Verbindung.
- Konisch geformte Leitungseinführung für schnelles und einfaches Einführen des Leiters.





## Verbindungsmuffen und isolierte Kabelverbinder

### Gelbox – Compact für 3 Leiter

104513610

- Verbindungstyp: Gelbox für 3 Leiter bis 4 mm<sup>2</sup>
- Schutzart: IP68 (wasserdicht und für Unterwasseranwendungen geeignet)
- Installation: werkzeuglos, sofort einsatzbereit, wieder zugänglich und wiederverwendbar
- Füllung: transparentes, silikonfreies Isoliergel mit langer Lebensdauer
- Abmessungen: 57 x 47 x 26mm

Die ideale Verbindungslösung für dauerhafte, sichere und einfach zu installierende elektrische Verbindungen.

Dank kompakter Bauform, effizienter Isolation und IP68-Schutzart gewährleistet sie zuverlässige Leistung auch unter anspruchsvollen Bedingungen.



### Gelbox – Compact für 5 Leiter

104513611

- Verbindungstyp: Gelbox für 5 Leiter bis 4 mm<sup>2</sup>
- Schutzart: IP68 (wasserdicht und für Unterwasseranwendungen geeignet)
- Installation: werkzeuglos, sofort einsatzbereit, wieder zugänglich und wiederverwendbar
- Füllung: normgerechtes, sicheres Isoliergel ohne begrenzte Lebensdauer

Die ideale Wahl für isolierte, wasserdichte und langlebige elektrische Verbindungen. Dank Geltechnologie, IP68-Schutz und einfacher Installation bietet sie zuverlässige Leistung auch unter anspruchsvollen Einsatzbedingungen.



### Gelbox – vorgelieferte Verbindungsmuffe In-Out W

104513613

- Verbindungstyp: In-Out Muffe W (Klemmenblock), vorgeliefert
- Schutzart: IP68/IP69, für Unterwasseranwendungen & Druckbelastung
- Unterstützte Leiter: bis zu 3 Leiter bis 4 mm<sup>2</sup> (starr oder flexibel)
- Installation: werkzeuglos, sofort betriebsbereit, wieder zugänglich und wiederverwendbar
- Füllung: normgerechtes viskoelastisches Isoliergel, ungefährlich mit unbegrenzter Lebensdauer.

Die professionelle und langlebige Lösung für isolierte und geschützte elektrische Verbindungen. Dank der Kombination aus Isoliergel, IP68/IP69-Schutz und kompakter Bauform eignet sich diese Gelbox ideal für dichte Installationen, extreme Bedingungen und anspruchsvolle Umgebungen.



### Gelbox – vorgelieferte Verbindungsmuffe In-Out M

104513614

- Verbindungstyp: In-Out Muffe M (Klemmenblock), vorgeliefert
- Schutzart: IP68/IP69, für Unterwasseranwendungen & Druckbelastung
- Unterstützte Leiter: bis zu 3 Leiter bis 4 mm<sup>2</sup> (starr oder flexibel)
- Installation: werkzeuglos, sofort betriebsbereit, wieder zugänglich und wiederverwendbar
- Füllung: normgerechtes viskoelastisches Isoliergel, ungefährlich mit unbegrenzter Lebensdauer

Die professionelle und langlebige Lösung für isolierte und geschützte elektrische Verbindungen. Dank der Kombination aus Isoliergel, IP68/IP69-Schutz und kompakter Bauform eignet sich diese Gelbox ideal für dichte Installationen, extreme Bedingungen und anspruchsvolle Umgebungen.





## Tragbare Arbeitsleuchten

### Mini LED

Integrierter ON-OFF-Schalter und seitliche Schutzkontaktsteckdose mit Klappdeckel

101843362

<b>Nennspannung</b>	220 – 240 V ~
<b>Schutzart</b>	IP54
<b>Schlusskabel</b>	5m H07RN-F 3G1,5 mit Schuko-Stecker
<b>Gehäusematerial</b>	Kunststoff mit gummierter Griffzone



### Stirnlampe

Hochleistungs-Stirnlampe mit Sensorfunktion zum berührungslosen Ein- und Ausschalten, 45° schwenkbar, rutschfestes Kopfband und zusätzlicher roter LED.

104265938

Funktionen	LED-Spot	LED-Fläche	LED rot
<b>Stufen</b>	100% / 40%	100% / 40%	100%
<b>Lichtstrom</b>	500 / 200lm	500 / 200lm	5lm
<b>Leuchtdauer</b>	3h / 8h	3h / 8h	30h



### Kompakte Arbeitsleuchte

- Mini-Arbeitsleuchte, sehr hell und kompakt
- Magnet auf der Rückseite und Unterseite zur Befestigung auf Metallflächen
- Gürtelclip auf der Rückseite
- USB-C Ladeanschluss
- Boost-Funktion (450 Lumen) für maximale Helligkeit
- Robustes Aluminiumgehäuse

104265936

<b>Modus</b>	100%	30%	Boost
<b>Lichtstrom</b>	300lm	100lm	450lm
<b>Betriebsdauer</b>	1,5h	3h	≈1min.



### Arbeitsstrahler

- Arbeitsstrahler mit 180° schwenkbarem Gelenk, integriertem Magnet und 360° drehbarem Haken
- Gummierter Schutzrahmen
- Ladeanzeige und Restkapazitätsanzeige
- Powerbank-Funktion zum Laden von USB-Geräten

104265935

<b>Modus</b>	100%	50%	25%
<b>Lichtstrom</b>	2.800lm	1.400lm	700lm
<b>Betriebsdauer</b>	3h	7h	13h





## Schmierstoffe

### Isolierendes Dichtgel

100037870

Mit ungiftiger und sicherer 2-Komponenten

- Schutzart IP68
- Auch nach langen Betriebszeiten wieder zugänglich
- Schnelle Vernetzung (nur 10 Minuten)
- Für Anwendungen mit hohen Spannungen und Temperaturen



### Isolierendes Dichtgel

100742490

Mit ungiftiger und sicherer 2-Komponenten-Formel

- Schutzart IP68
- Isolierendes und dichtendes Vergussgel zum Schutz elektrischer Verbindungen
- Sehr schnelle Polymerisation direkt im Flakon (ca. 7 Minuten bei 23°C)



### Isolierendes Dichtgel

103602743

Mit 2 Zwei-Komponenten-Flaschen, Messbecher und Mischspatel

- Schutzart IP68
- Auch nach langen Betriebszeiten wieder zugänglich
- Schnelle Vernetzung (nur 10 Minuten)
- Für Anwendungen mit hohen Spannungen und Temperaturen



### Kabelgleitmittel - Flüssig

100976169

Gleitmittel auf Wasserbasis für die Verlegung von Elektro- und Glasfaserkabeln

- Reduziert die Reibung zwischen Kabel und Rohr um bis zu 70%
- Greift Kunststoff oder Gummi nicht an
- Gebrauchsfertig, 1-Liter-Flasche mit Sprühkopf



### Kabelgleitmittel - Gel

102834846

In Flasche erhältlich, reduziert es die Reibung während der Installation von Elektro- und Telefonkabeln in Wellrohren Ø16–20–25 mm um bis zu 80 %. Biologisch abbaubar und ungiftig.



102834846



102834847

### Kabelgleitmittel - Flüssig

102834847

In Flasche erhältlich, reduziert es die Reibung während der Installation von Elektro- und Telefonkabeln in Wellrohren Ø16–20–25 mm um bis zu 80 %. Biologisch abbaubar und ungiftig.



## Befestigungsmaterial

### Professioneller PU-Montageschaum

**100048869**

- Beständig gegen Wasserdruck bis 0,5bar
- Der spezielle wiederverschließbare Adapter „Fix Adapter“ in der manuellen Version ermöglicht die sofortige Verwendung und das Wiederverwenden bereits geöffneter Kartuschen, wodurch eine langfristige Funktion gewährleistet wird.
- Gute Beständigkeit gegen chemische Einflüsse
- Hohe Dichte und Druckfestigkeit, mit guter Nachdehnung zur zuverlässigen Füllung tiefer Hohlräume
- Der ausgehärtete Schaum kann bearbeitet, überstrichen und/oder verputzt werden



### Gewebeband 10m

**152965216**

Befestigungselement aus Polypropylen-Gewebe. Das Band kann direkt von der Rolle auf die gewünschte Länge zugeschnitten und mit dem fischer Einschlaganker ED am Boden befestigt werden. Alternativ kann das Gewebeband auch für temporäre Markierungen verwendet werden.



### Perforiertes Metallband für universelle Anwendungen

**152965190**

Für eine einfache Installation ermöglicht die Materialstärke des perforierten Bands ein leichtes Zuschneiden auf Maß mit einer Blechschere. Die Lochgeometrie erlaubt die Bodenbefestigung mit dem fischer Einschlaganker ED.

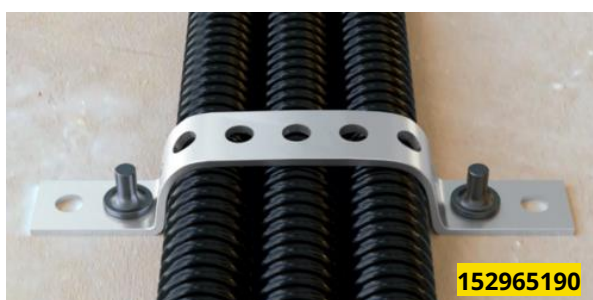
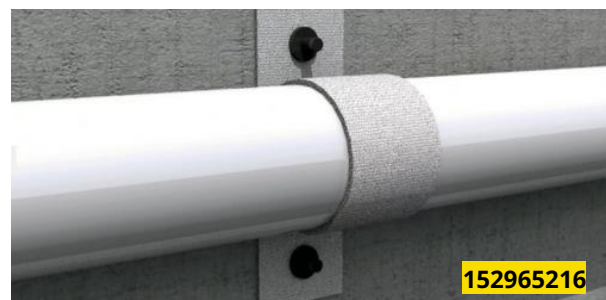


### Bodennagel zur Befestigung ohne Verbohren

Fischer ED 18 Einschlag-Nagel für direkte Elektroinstallationsbefestigung auf Beton ohne Verbohren. Montage mit SZE-Setzwerkzeug, schnell und sicher dank integriertem Haltering.



Artikel	Beschreibung	Verpackungsinhalt	Hinweise
<b>152965224</b>	Einzelner Einschlag-Nagel	Nagel Ø 4,5 × 18 mm	Standardbefestigung für Elektroinstallationen
<b>101031674</b>	Dose mit fischer ED 18 Nägeln	600 Nägel	Für intensiven Einsatz in Elektroinstallationen





## Dübel

### DuoPower – Universaldübel aus zwei Materialien

Intelligenter Universaldübel aus 2 Materialien, der sich automatisch an den Baustoff anpasst (Spreizen, Klappen oder Knotenbildung). Vielseitig einsetzbar in Vollstein, Beton, Lochstein oder Plattenbaustoffen.

Variante	Durchmesser / Länge	Empfohlene Anwendungen	Besondere Merkmale
<b>102260306</b>	Bohrloch Ø6mm, L: 40mm	Mittlere Befestigungen in Vollstein, Ziegel und Leichtbeton	Größere Verankerungstiefe
<b>102260310</b>	BohrlochØ6mm, L: 45 mm	Für dickere Wände oder tiefere Hohlräume	Extra «Biss» in Hohlbaustoffen



### DuoPower S – Universaldübel aus zwei Materialien mit Schraube

Universaldübel aus zwei Materialien, der sein Verhalten je nach Baustoff anpasst: Spreizen, Klappen oder Verknoten. Ermöglicht eine optimale Montage, ohne die Befestigungsart im Voraus bestimmen zu müssen, mit spürbarem Installations-Feedback. Ausgestattet mit Verdrehsicherungen und schmalem Dübelkragen, um ein Mitdrehen im Bohrloch zu verhindern.

Selectra	(Ø×L)	Mind.-Bohrlochtiefe	Schraube enthalten	Verpackung
<b>104575575</b>	5×25 mm	35 mm	4,0×30 mm	Dose 300 Stk.
<b>104575576</b>	6×30 mm	40 mm	4,5×40 mm	Dose 300 Stk.
<b>104575577</b>	8×40 mm	55 mm	5,0×50 mm	Dose 300 Stk.



### SxPlus – Universaldübel

Universaldübel aus Nylon mit 4-facher Spreizung für Voll- und Hohlbaustoffe. Die Rippen im Inneren fixieren die Schraube vorab, erleichtern Überkopfmontagen und der Dübelkragen verhindert ein Durchrutschen im Bohrloch.

Selectra	(Ø×L)	Mind. Bohrlochtiefe	Empf. Holz-/Spanlattenschraube
<b>104324100</b>	5×25 mm	35 mm	3,0 – 4,0 mm
<b>104460673</b>	6×30 mm	40 mm	4,0 – 5,0 mm
<b>104460697</b>	8×40 mm	50 mm	4,5 – 6,0 mm
<b>104500546</b>	10×50 mm	70 mm	6,0 – 8,0 mm
<b>104500547</b>	12×60 mm	80 mm	8,0 – 10,0 mm
<b>104500548*</b>	10×80 mm	100 mm	6,0 – 8,0 mm



\*Langversion: tiefe Verankerung für Hohlbaustoffe und Porenbeton.

### SxPlus S – Nylon-Dübel mit Schraube

Nylon-Dübel mit 4-facher Spreizung für hohe Haltekraft in Voll- und Hohlbaustoffen. Seitliche Rippen halten die Schraube vorab fest (besonders hilfreich bei Überkopfmontage), mit Verdrehsicherung und Dübelkragen gegen Durchrutschen. Geeignet für Durchsteck- und Vorsteckmontage.

Selectra	(Ø×L)	Mind.-Bohrlochtiefe	Schraube enthalten	Verpackung
<b>104316018</b>	5×25 mm	35 mm	4,0×30 mm	Box mit Schrauben
<b>104309385</b>	6×30 mm	45 mm	4,5×40 mm	Box mit Schrauben
<b>104316020</b>	8×40 mm	55 mm	5,0×50 mm	Box mit Schrauben
<b>104447267</b>	10×50 mm	70 mm	6,0×60 mm	Box mit Schrauben
<b>104309222</b>	5×25 mm	35 mm	4,0×30 mm + SDS-Bit 5 mm	Dose 240 Stk.
<b>104309224</b>	6×30 mm	45 mm	4,5×40 mm + SDS-Bit 6 mm	Dose 240 Stk.
<b>104309230</b>	8×40 mm	55 mm	5,0×50 mm + SDS-Bit 8 mm	Dose 240 Stk.



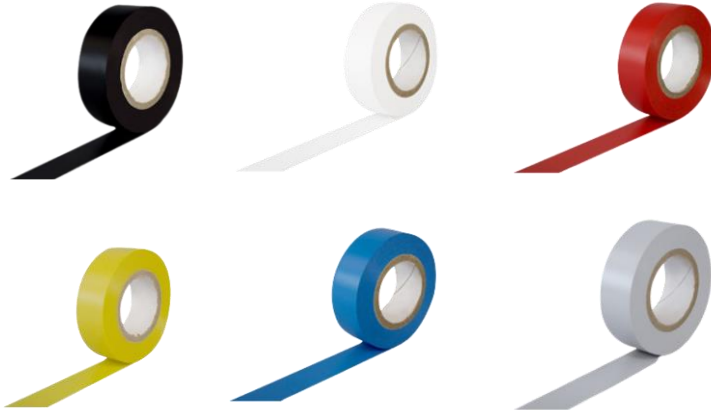


## Isolierbänder

Selbstverlöschendes PVC-Isolierband, entsprechend der Norm CEI EN 60454, IMQ-zertifiziert. Es bleibt sowohl im Winter als auch im Sommer elastisch, bricht nicht bei niedrigen Temperaturen und ermöglicht gleichmäßige Wicklungen ohne Blasenbildung.

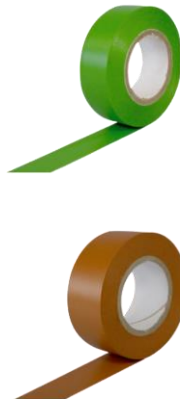
### Isolierband 10m x 15mm

Selectra Art.	Farbe
104680105	Schwarz
104680106	Weiß
104680113	Grau
104680107	Rot
104680108	Grün
104680109	Gelb
104680110	Blau
104680114	Braun
104680115	Gelb/Grün



### Isolierband 10m x 19mm

Selectra Art.	Farbe
104680116	Schwarz
104680117	Weiß
104680118	Rot
104680119	Grün
104680120	Gelb
104680121	Blau
104680124	Grau
104680125	Braun
104680126	Gelb/Grün



### Isolierband 25m x 19mm

Selectra Art.	Farbe
106130248	Weiß
106130768	Blau
100640850	Gelb
106131675	Grau
106131717	Gelb/Grün
106130180	Schwarz
106131345	Rot



### Farben-Mix

Selectra Art.	Abmessungen	Farben
104680127	10m x 15mm	Rot, grau, gelb, grün, blau, orange, weiß, braun, gelb/grün, 3x schwarz
104680128	10m x 19mm	Rosso, grigio, blu, bianco, marrone, giallo/verde, 3x nero

### Schwarzes Isolierband - Sonderformate

Selectra Art.	Abmessungen
100297351	0,15mm x 25mm x 25mm
100640867	0,15mm x 38mm x 25mm



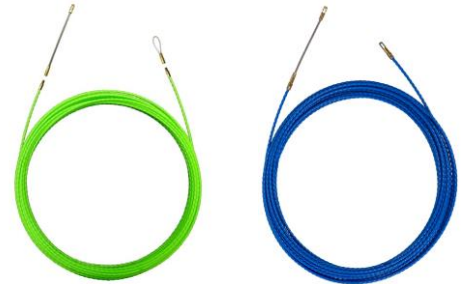


## Sonden

### Polyester-Einziehspirale

Monofile Einziehspirale aus helicoidalem Polyester mit austauschbaren M4-Gewinde-Endstücken. Flexibel, widerstandsfähig und geeignet zum Einziehen von Kabeln in Installationsrohren oder Wellrohren. Die spiralförmige Struktur reduziert die Reibung und erleichtert das Zurückziehen bei Biegungen.

Variante	Ø Draht	Länge	Farbe	Ø Mind. Rohrdurchm.
<b>101762197</b>	3mm	15m	Grün	≥ 16 mm
<b>100024993</b>	4mm	10m	Blau	≥ 20 mm
<b>100024994</b>	4mm	15m	Blau	≥ 20 mm
<b>100024995</b>	4mm	20m	Blau	≥ 20 mm
<b>100024996</b>	4mm	25m	Blau	≥ 20 mm
<b>100024997</b>	4mm	30m	Blau	≥ 20 mm



### Nylon-Einziehspirale - Weiß

Nylon-Einziehspirale mit fest montierten austauschbaren M4-Endstücken, ausgestattet mit flexibler Zugspitze mit Öse und anfänglicher Führungsspitze.

Variante	Ø Draht	Länge
<b>102823400</b>	4mm	10m
<b>102823401</b>	4mm	15m
<b>102823402</b>	4mm	20m



### Spiral-Kabeleinziehspirale aus Polyester - violett

Entwickelt für Volta-Twist Systeme.

Beidseitig mit M4-Gewindeanschlüssen ausgestattet, mit austauschbarer flexibler Zugspitze mit Öse und Führungssogive. Ideal als Ersatzteil für die Kabelinstallation in Installationsrohren.

Variante	Ø Draht	Länge
<b>102823407</b>	4mm	10m
<b>102823408</b>	4mm	15m
<b>102823409</b>	4mm	20m



### Ersatz-Einziehspirale aus Glasfaser - gelb

**102823398**

15m - Ø 3mm

### Glasfaser-Kabeleinziehspirale Ø9mm

- Mit Polypropylen-Beschichtung, komplett mit Anfangs- und Endanschlüssen M12
- Führungsspitze mit Zugöse und Karabinerhaken
- Montiert auf fahrbarem, vertikalem Aufroller aus verzinktem Stahl
- Mit Rad Ø790mm





## Schrumpfschläuche

### Schrumpfschlauch 3:1, dünnwandig, schwarz

- Dünnwandig, flammwidrig
- Material: vernetztes Polyolefin, schwarz
- Schrumpfrate 3:1
- Betriebstemperatur: -55°C bis +125°C
- Ohne Kleber → für vielseitige Standardanwendungen

#### Box - ohne Kleber

Selectra	Ø Innendurchm. vor Schrumpf	Ø Innendurchm. nach Schrumpf	Länge
<b>104679991</b>	1,5mm	0,5mm	10m
<b>104679992</b>	3mm	1mm	10m
<b>104679993</b>	6mm	2mm	5m
<b>104679994</b>	9mm	3mm	5m
<b>104679995</b>	12mm	4mm	5m
<b>104679996</b>	18mm	6mm	3m
<b>104679997</b>	24mm	8mm	3m



### Schrumpfschlauch 3:1, Doppelwandig, schwarz

- Doppelwandig, flammwidrig
- Material: vernetztes Polyolefin, schwarz
- Schrumpfrate 3:1
- Betriebstemperatur: von -55°C bis +125°C
- Mit Kleber → für mehr Schutz und Dichtigkeit

#### Box - mit Kleber

Selectra	Øinnendurchm. vor Schrumpf	Øinnendurchm. nach Schrumpf	Länge
<b>104679998</b>	3mm	1mm	10m
<b>104679999</b>	4,8mm	1,5mm	5m
<b>104680000</b>	6mm	2mm	5m
<b>104680001</b>	9mm	3mm	5m
<b>104680002</b>	12mm	4mm	5m
<b>104680003</b>	18mm	6mm	3m
<b>104680004</b>	24mm	8mm	3m



### Schrumpfschlauch 4:1, mittelwandig, schwarz

- Mittelwandig
- Material: vernetztes Polyolefin, schwarz
- Schrumpfrate 4:1
- Betriebstemperatur: von -55°C bis +110°C
- Mit Kleber → für mehr Schutz und Dichtigkeit

#### Box - mit Kleber

Selectra	Øinnendurchm. vor Schrumpf	Øinnendurchm. nach Schrumpf	Länge
<b>104680005</b>	8mm	2mm	1,22m
<b>104680006</b>	12mm	3mm	1,22m
<b>104680007</b>	22mm	6mm	1,22m
<b>104680008</b>	33mm	8mm	1,22m
<b>104680009</b>	40mm	12mm	1,22m
<b>104680010</b>	55mm	16mm	1,22m
<b>104680011</b>	75mm	22mm	1,22m
<b>104680012</b>	95mm	25mm	1,22m
<b>104680013</b>	115mm	34mm	1,22m

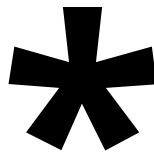




## AUF BESTELLUNG

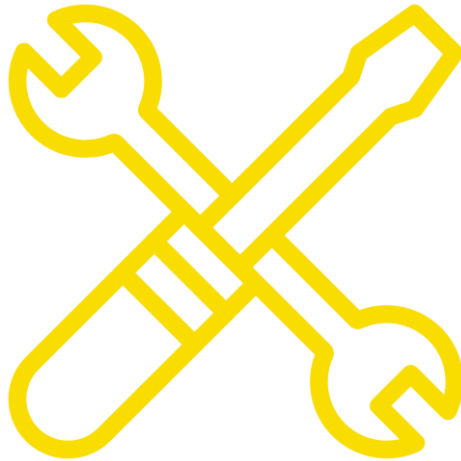
Auf Anfrage verfügbar mit einer  
Voraussichtlichen Lieferzeit von ca.  
**10 Arbeitstagen.**

---



## NUR SOLANGE DER VORRAT REICHT

Artikel verfügbar bis zur  
**Erschöpfung des Lagerbestands.**



Für weitere Informationen wende  
Dich an deinen Selectra-Ansprechpartner

---

E-Mail [info@selectra.it](mailto:info@selectra.it)  
Ooder [info.trento@selectra.it](mailto:info.trento@selectra.it)

---

Mehr Infos unter  
[www.selectra.it](http://www.selectra.it)

